



**Indicateur numérique
de tension ou courant
continu
72x36 mm**

**Direct voltage
or current
digital meter
72x36 mm**

DGP36P2k

Mesure et affichage de tension ou
courant continu
Affichage de toute grandeur directement
proportionnelle à l'entrée courant
ou tension
13 calibres d'entrée $\pm 50\text{mV} \pm 60\text{mV} \pm 75\text{mV}$
 $\pm 100\text{mV} \pm 150\text{mV} \pm 1\text{V} \pm 5\text{V} \pm 10\text{V} \pm 1\text{mA} \pm$
 $5\text{mA} \pm 10\text{mA} \pm 20\text{mA} - 4\dots 20\text{mA}$
Affichage programmable
valeur -1999...1999

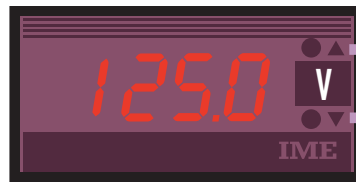
To measure and display direct current or
voltage
Display of any proportional quantity
directly proportional to input current
or voltage
13 input ranges $\pm 50\text{mV} \pm 60\text{mV} \pm 75\text{mV} \pm$
 $100\text{mV} \pm 150\text{mV} \pm 1\text{V} \pm 5\text{V} \pm 10\text{V} \pm 1\text{mA} \pm 5\text{mA}$
 $\pm 10\text{mA} \pm 20\text{mA} - 4\dots 20\text{mA}$
Programmable display value
-1999...1999



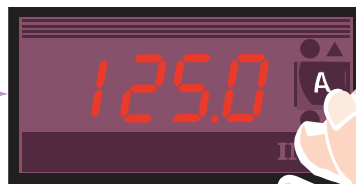
- Mesure
Measure**
- 50mV
 - 60mV
 - 75mV
 - 100mV
 - 150mV

 - 1V
 - 5V
 - 10V

 - 1mA
 - 5mA
 - 10mA
 - 20mA
 - 4...20mA



**Programmation
Programming**
Calibre Range
Affichage Display

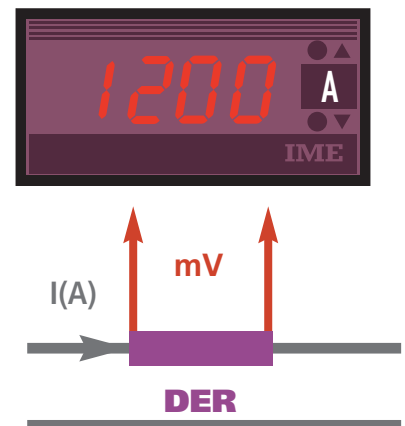
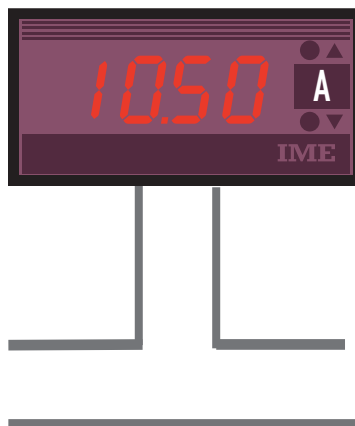
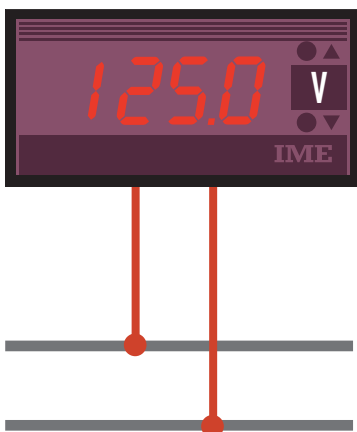


A	V	°C	%	W	Hz
kW	MW	kg	bar	var	kvar
Mvar	RPM	ml/min	l/min	kg/cm ²	m/h
kA	kV	mA	mV	m	m/h

**Tension Directe
Direct Voltage**

**Courant Direct
Direct Current**

**Courant sur shunt externe
Current by external shunt**



REFERENCE ORDERING CODE	ENTREE INPUT	ALIM. AUX. AUX. SUPPLY	
		ca / ac	cc / dc
2010 1430	± 50 - 60 - 75 - 100 - 150mV ± 1 - 5 - 10V	20...60V	20...150V
2010 1431	± 1 - 5 - 10 - 20mA 4...20mA	80...270V	100...300V
7026 0213	Accessoire protection façade IP54 / IP54 front frame protection kit		

AFFICHAGE

Type d'affichage: LED rouge, 7 chiffres

Hauteur des chiffres: 14mm

N° de points d'affichage: 2.000 (3½ chiffres)

Indication maximum: -1999...1999

Unité de grandeur: personnalisable par l'utilisateur (étiquette adhésive)

Indication de la polarité: automatique

Indication dépassement (affichage > 1999): "----"

Indication dépassement (affichage inférieur à la valeur de début d'échelle):
"___"

Indication polarité inversée 1: "___"

1 uniquement avec une configuration unidirectionnelle

Mise à jour de l'affichage: 3s

Mise à jour de la mesure: 1 lecture/seconde

Précision (par rapport au fond d'échelle): ± 1% + 1 digit

PROGRAMMATION

Programmation des paramètres: 2 touches en façade

Conservation des paramètres de configuration: mémoire permanente (EEPROM) sans batterie

Accès à la programmation: combinaison de touches

PARAMETRES PROGRAMMABLES

ENTREE

Sélection grandeur entrée: tension (mV - V) ou courant (mA)

Calibres entrée Un: 1 - 5 - 10V ou 50 - 75 - 60 - 100 - 150mV

Calibres courant In: 1 - 5 - 10 - 20 - 4...20mA

Type d'entrée: unidirectionnelle positive, unidirectionnelle négative, bidirectionnelle

Unidirectionnelle positive: 0...+Un ou 0...+In (ex.: 0...+10V / 0...+20mA / 0...+60mV)

Unidirectionnelle négative: -Un...0 ou -In...0 (ex.: -10...0V / -20...0mA / -60...0mV)

Bidirectionnelle: -Un...+Un ou -In...+In (ex.: -10...+10V / -20...+20mA / -60...+60mV)

AFFICHAGE

Valeur début et fond d'échelle: -1999...1999

Polarité début et fond d'échelle: - ou +

Point décimal (virgule): 1999. - 199.9 - 19.99 - 1.999

ENTREE

Raccordement: direct

Mesure: tension ou courant continu

Forme d'onde: continue

Tension nominale Un: 50mV - 60mV - 75mV - 100mV - 150mV

Impédance d'entrée: ≥ 40kΩ

Tension nominale Un: 1V - 5V - 10V

Impédance d'entrée: ≥ 300kΩ

Courant nominal In: 1mA - 5mA

Chute de tension: ≤ 1V

Courant nominal In: 10mA - 20mA - 4...20mA

Chute de tension: ≤ 200mV

Surcharge permanente: 1,2Un - 1,2In

Surcharge instantanée: 2Un/5s - 2In/5s

DISPLAY

Type of display: 7 segments, red LED's

Digit height: 14mm

N° of display points: 2.000 (3½ digit)

Maximum display: -1999...1999

Engineering unit: user-customizable (adhesive label)

Polarity indication: automatic

Overrange indication (display > 1999): "----"

Out of scale indication (display lower than beginning of scale value):
"___"

Reversed polarity indication 1: "___"

1 just with unidirectional input configuration

Display update: 3s

Measure update: 1 reading/s

Accuracy (referred to full scale): ± 1% + 1 digit

PROGRAMMING

Parameters programming: front keyboards, 2 keys

Hold of configuration parameters: EEPROM memory, non volatile, no battery

Programming access: keys combination

PROGRAMMABLE PARAMETERS

INPUT

Input quantity selection: voltage (mV - V) or current (mA)

Voltage ranges Un: 1 - 5 - 10V or 50 - 75 - 60 - 100 - 150mV

Current ranges In: 1 - 5 - 10 - 20 - 4...20mA

Type of input: unidirectional positive, unidirectional negative, bidirectional

Unidirectional positive: 0...+Un or 0...+In (ex.: 0...+10V / 0...+20mA / 0...+60mV)

Unidirectional negative: -Un...0 or -In...0 (ex.: -10...0V / -20...0mA / -60...0mV)

Bidirectional: -Un...+Un or -In...+In (ex.: -10...+10V / -20...+20mA / -60...+60mV)

DISPLAY

Beginning of scale and full scale value: -1999...1999

Beginning of scale and full scale polarity: - or +

Decimal point (comma): 1999. - 199.9 - 19.99 - 1.999

INPUT

Connection: direct

Measurement: direct current or voltage

Waveform: direct

Voltage rating Un: 50mV - 60mV - 75mV - 100mV - 150mV

Input impedance: ≥ 40kΩ

Voltage rating Un: 1V - 5V - 10V

Input impedance: ≥ 300kΩ

Current rating In: 1mA - 5mA

Voltage drop: ≤ 1V

Current rating In: 10mA - 20mA - 4...20mA

Voltage drop: ≤ 200mV

Continuous overload: 1,2Un - 1,2In

Instantaneous overload: 2Un/5s - 2In/5s

ALIMENTATION AUXILIAIRE

Valeur nominale ca: 20...60V ou 80...270V

Fréquence nominale: 50Hz

Fréquence de fonctionnement: 47...63Hz

Autoconsommation: $\leq 3VA$

Valeur nominale cc: 20...150V ou 100...300V

Autoconsommation: $\leq 3W$

Protection contre l'inversion de polarité

ISOLEMENT

(EN/IEC 61010-1)

Catégorie de l'installation: III

Degré de pollution: 2

Tension d'essai 2,5kV valeur efficace 50Hz/1 min

Circuits considérés: entrée, alimentation auxiliaire

Tension d'essai 4kV impulsions normalisées 1,2/50 μ s 0,5J

Circuits considérés: entrée, alimentation auxiliaire

Tension d'essai 4kV valeur efficace 50Hz/1 min

Circuits considérés: tous les circuits et la masse

COMPATIBILITÉ ELECTROMAGNÉTIQUE

Tests d'émission selon la norme EN/IEC 61326-1

Tests d'immunité selon la norme EN/IEC 61326-1

CONDITIONS D'UTILISATION

Température de référence: 23°C \pm 1°C

Température limite d'utilisation: -5...55°C

Température limite de stockage: -40...70°C

Adapté pour l'utilisation en climat tropical

Puissance max. dissipée¹: $\leq 3,6W$

¹Pour le dimensionnement thermique du coffret

BOITIER

Boîtier: encastré (découpe panneau 68x33mm)

Face avant: 72x36mm (75x39mm avec protection IP54)

Profondeur: 108mm

Raccordement: faston 6,3x0,8mm

Matériau du boîtier: polycarbonate autoextinguible

Degré de protection (EN/IEC 60529): IP50 (face avant) IP20 (bornes)

Option: protection face avant IP54 (avec accessoire)

Poids: 150 grammes

UNITE DE MESURE

Étiquettes adhésives, fournies avec l'appareil

AUXILIARY SUPPLY

Rated value ac: 20...60V or 80...270V

Rated frequency: 50Hz

Working frequency: 47...63Hz

Rated burden: $\leq 3VA$

Rated value dc: 20...150V or 100...300V

Rated burden: $\leq 3W$

Protected against incorrect polarity

INSULATION

(EN/IEC 61010-1)

Installation category: III

Pollution degree: 2

A.C. voltage test 2,5kV r.m.s. value 50Hz/1 min

Considered circuits: input, aux. supply

Impulse voltage test 4kV 1,2/50 μ s 0,5J

Considered circuits: input, aux. supply

A.C. voltage test 4kV r.m.s. value 50Hz/1 min

Considered circuits: all circuits and earth

ELECTROMAGNETIC COMPATIBILITY

Emission tests according to EN/IEC 61326-1

Immunity tests according to EN/IEC 61326-1

ENVIRONMENTAL CONDITIONS

Reference temperature: 23°C \pm 1°C

Specified temperature range: -5...55°C

Limit temperature range for storage: -40...70°C

Suitable for tropical climates

Max. power dissipation¹: $\leq 3,6W$

¹For switchboard thermal calculation

HOUSING

Housing: flush mounting (panel cutout 68x33mm)

Front frame: 72x36mm (75x39mm with IP54 protection)

Depth: 108mm

Connections: fast-on 6,3x0,8mm

Housing material: self-extinguishing polycarbonate

Protection degree (EN/IEC 60529): IP50 (front frame) IP20 (terminals)

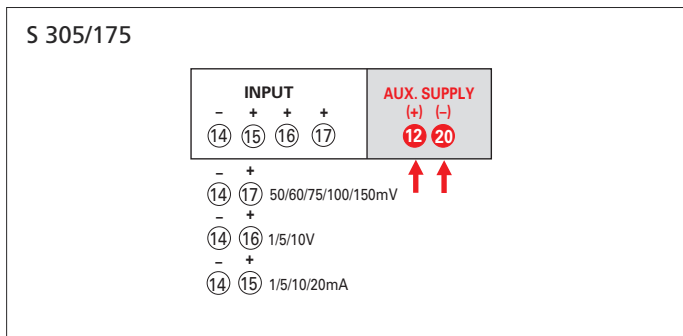
Option: IP54 protection degree (with kit ADGIP543)

Weight: 150 grams

ENGINEERING UNIT

Adhesive label supplied with the meter

A	V	°C	%	W	Hz
kW	MW	kg	bar	var	kvar
Mvar	R.P.M.	m/min	Giri/min	kg/cm ²	m ³ /h
kA	kV	mA	mV	m	m/h



DIMENSIONS DIMENSIONS

